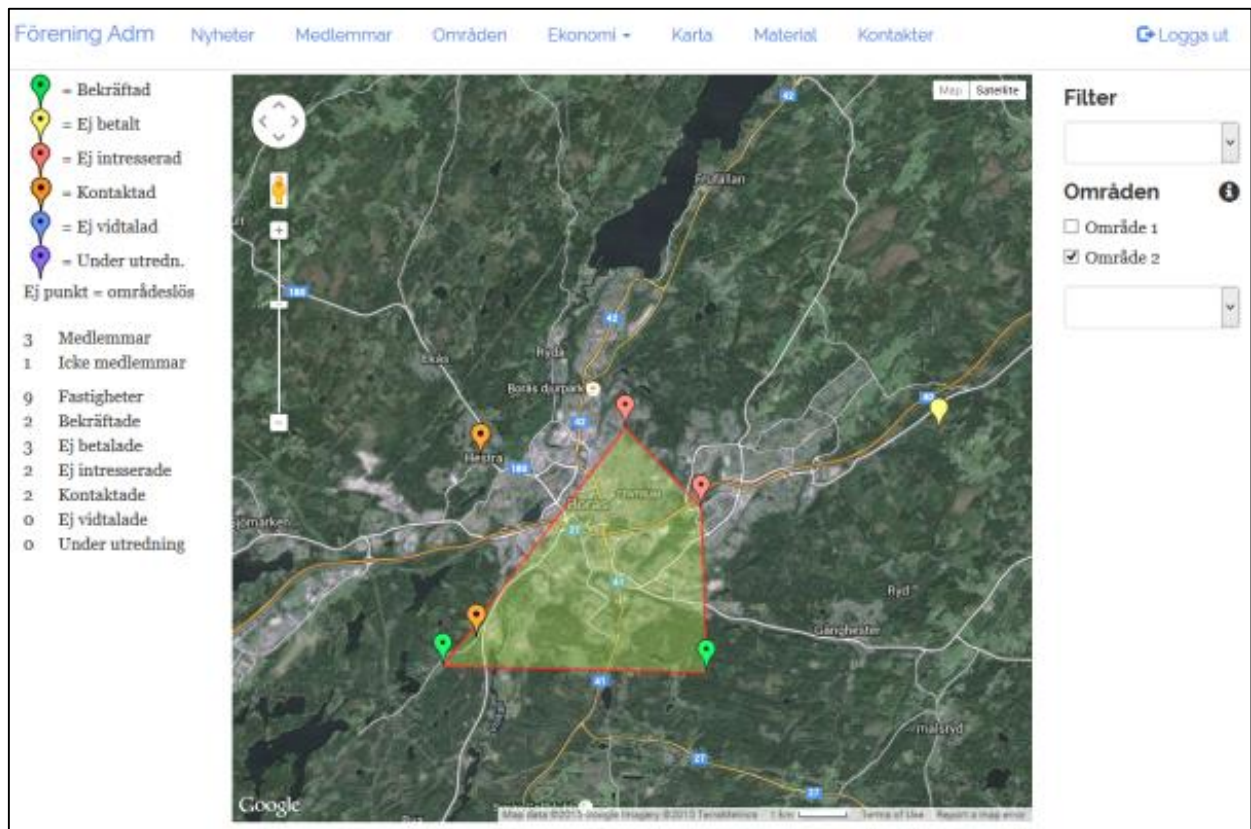




# Grattis till er nya fiberförening!

Vi hjälper er att fokusera er dyrbara ideella tid på rätt saker



*www.reff.se är ett stödverktyg för fiberföreningar, skapat av personer som själva driver fiberföreningar.*

## Funktioner och fördelar med reff.se



- ✓ Hemsida ingår, med möjlighet att koppla på eget domännamn.
  - ✓ Ett komplett system för att "bygga hemsida utan att programmera". Meny, texter, nyheter, dokument mm. ändras lätt med ett Word-liknande verktyg.
  - ✓ Medlemsregistrering inkl. kartpositionering av fastighet direkt på föreningens hemsida. En ny ansökan lagras i databasen och kan sedan lätt faktureras direkt ifrån systemet via e-post för att omvandla registreringen till en betalande medlem.
  - ✓ Automatiskt genererad (anonym) publik karta över inkomna registreringar så att medlemmar och intresserade kan följa föreningens utveckling.
  - ✓ Olika behörighetsnivåer i administrationsdelen (administratör, styrelsemedlem, områdesansvarig) med tillgång till endast relevanta funktioner. Områdesansvariga kan endast administrera sitt eget område.
- 
- ✓ Intern nyhetsfunktion efter inloggning för att hålla områdesansvariga m.fl. uppdaterade.
  - ✓ Medlemsregister som främst byggs när medlemmar själva registrerar sig, men som även går att administrera manuellt.



Områdesansvariga kan lägga in alla fastigheter i sitt område med position och status (t.ex. besökt/ej intresserad) och på så vis få en kartbaserad arbetslista för att lättare kunna bearbeta sitt område.

- ✓ Möjlighet att definiera geografiska underområden för att gruppera medlemmar och ansvariga.
- ✓ Exportfunktion av alla register till Excel.
- ✓ Avancerad administratörskarta. Möjlighet att lägga på egna kartlager, visa underområden samt se alla medlemmar färgkodade efter anmälningsstatus.
- ✓ Intern materiallagring för styrelse och områdesansvariga (flygblad, kartor, mm).
- ✓ Dynamiskt genererade kontaktlistor utifrån satta styrelsemedlemmar, områdesansvariga, mm.
- ✓ Ekonomifunktioner för att hantera medlemsavgifter. Genererar fakturor i PDF-format utifrån egendefinierade mallar som sedan kan sändas ut direkt via e-post eller laddas ner.
- ✓ Övervakning och påminnelsefunktion av förfallna fakturor.
- ✓ Registrering av BG-inbetalningar/medlemsstatus genom att ange fakturanummer.

**Det är arbete nog att bara driva en förening och jaga medlemmar. Gör jobbet så lätt som möjligt för alla!**

## Priser

Vi vet att en förening under uppstart saknar kapital och har anpassat betalningsmodellen efter hur er verklighet ser ut. Priset för alla funktioner inkl. fria uppdateringar och 30 minuters support per månad är **39kr per medlem och år (31kr + moms)**. Nya medlemmars årsavgifter faktureras i klump vid varje månadsslut **först efter att en registrering omvandlats till medlem**.

Med andra ord så betalar inte föreningen någonting förrän man har fått in medlemmens medlemsavgift, som då exempelvis höjs med 39kr/år för att täcka systemkostnaden (från t.ex. 100kr/år till 139kr/år).

Förening Adm Nyheter Medlemmar Områden Ekonomi Karta Material Kontakter Logga ut

### Urval

Filter: Ej betalat

Sök: Sök

Sortering: »Nummer »Namn

Palle Kuling (15)

### Skapa/skicka faktura

E-post ämne: Medlemsavgift XXX fiberförening

Fakturadatum: 2015-08-06

För år: 2015

E-post text:

Hej [name]!

Bifogat finner du inbetalningskort för medlemskap i XXX fiber ekonomisk förening t.o.m. [year].

Betald medlemsavgift är en förutsättning för att du skall räknas som medlem i föreningen. Det är därför bra att betala så snart som möjligt.

När du betalar är det av yttersta vikt att du väljer att lämna ett meddelande till betalningsmottagaren, och att detta meddelande endast innehåller ditt fakturanummer som är: [invoicenummer] samt ditt namn.

Om du inte lämnar dessa uppgifter så är risken stor att vi inte kan identifiera din betalning och registrera denna. Observera att föreningens bankgirokonto ej hanterar OCR-nummer, utan att dessa uppgifter skall lämnas i fältet för meddelanden.

Med vänliga hälsningar,  
Styrelsen  
XXX fiber ekonomisk förening

Spara mall PDF-mall Sänd E-post med PDF Ladda ner PDF Kodinformation

Visa historik

reff.se drivs och förvaltas av Devworks AB

Göteborgsvägen 94

446 33 Älvängen

+46 (0)31 313 0286

[www.reff.se](http://www.reff.se)